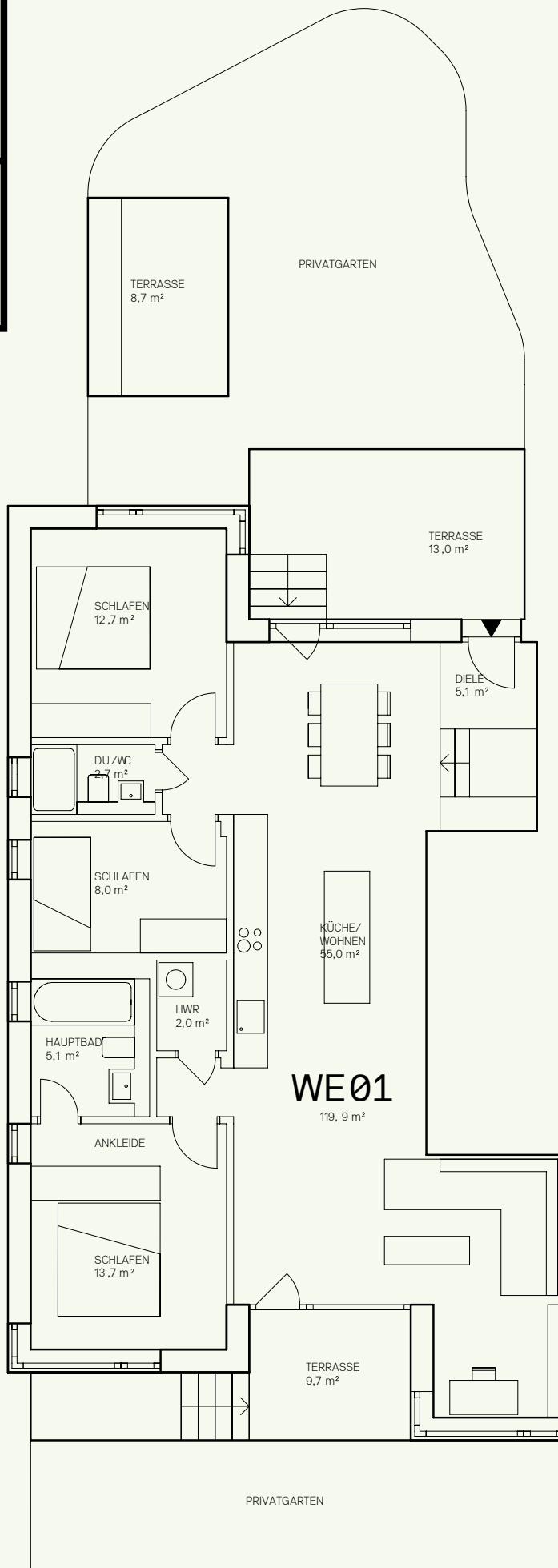


UHL
AND

06

WE 01

4 Zimmer Vorderhaus
119,9 m² 2 Terrassen
 Privatgärten



Großzügiges Wohnen mit zwei Terrassen und Privatgärten. Wohnung 1 ist im Vorderhaus an der Umlandstraße gelegen. Sie vereint die Vorzüge eines Townhouses mit den Annehmlichkeiten einer Wohnanlage. Man betritt die Wohnung über einen exklusiven Zugang durch den eigenen, privaten Garten. Durch den offenen Eingangsbereich gelangt man direkt in den großzügigen Wohn- und Küchenbereich von 55 m², welcher sich über die gesamte Haustiefe erstreckt und zu beiden Seiten verglast in die Terrassen und Gärten übergeht. Ein Hauswirtschaftsraum mit Wasseranschluss grenzt direkt an den Küchenbereich. An den Wohnraum schließt sich ein privater Bereich an mit zwei Räumen, die als Kinder- oder Gästezimmer genutzt werden können und einem Duschbad, über eigenes Fenster belichtet und belüftet. Der nach Süden ausgerichtete Masterbedroom mit Ankleidebereich findet sich zur anderen Seite des Wohnbereichs. Das En-Suite Badezimmer verfügt über eine Badewanne und Tageslicht.

My Urban Green - Umland 06 - Ein Projekt der FINE+

M 1:100

