

UHL
AND

06

WE10

4 Zimmer

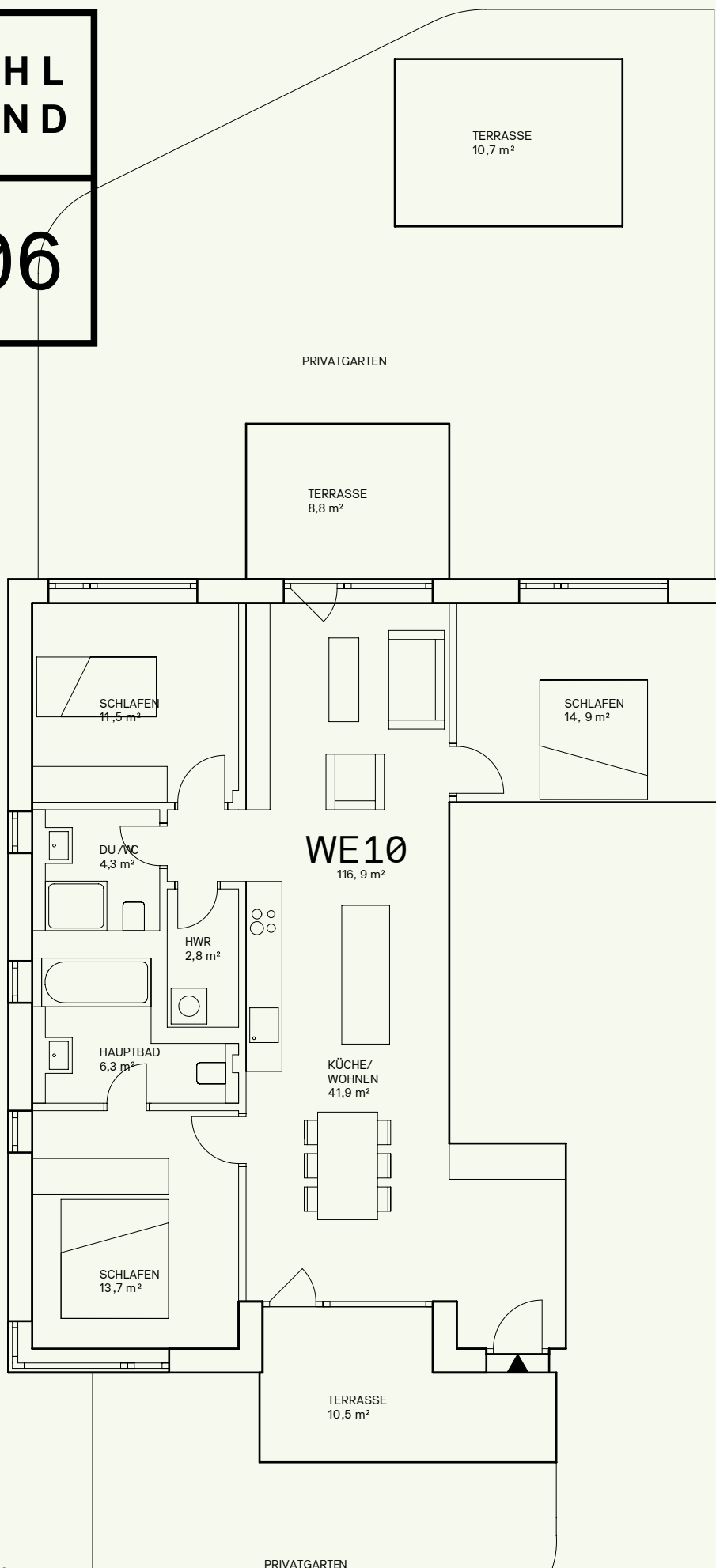
Gartenhaus

116,9 m²

3 Terrassen

Privatgärten

My Urban Green - Umland 06 - Ein Projekt der FINE+



Gartenloft für die Familie. Wohnung 10 befindet sich im Gartenhaus auf dem weitläufigen, liebevoll angelegten Grundstück. Sie vereint die Vorzüge eines Townhouses mit den Annehmlichkeiten einer Wohnanlage. Man betritt die Wohnung über einen exklusiven Zugang durch den eigenen, privaten Garten. Durch den offenen Eingangsbereich gelangt man direkt in den großzügigen Wohn- und Küchenbereich von 42 m², welcher sich über die gesamte Haustiefe erstreckt und zu beiden Seiten verglast in die Terrassen und Gärten übergeht. Ein Hauswirtschaftsraum mit Wasseranschluss grenzt direkt an den Küchenbereich. Vom Wohnraum haben Sie Zugang zu den beiden Kinder- oder Gästezimmern, sowie dem belichteten Duschbadzimmer. Der nach Süden ausgerichtete Masterbedroom mit Ankleidebereich findet sich zur anderen Seite des Wohnbereichs. Das En-Suite Badezimmer verfügt über eine Badewanne und Tageslicht. Alle Zimmer werden durch große Fensterflächen und/oder extra große Erkerfenster belichtet, welche den Ausblick auf die beiden begrünten Privatgärten freigeben.



Uhlandstraße



M 1:100