

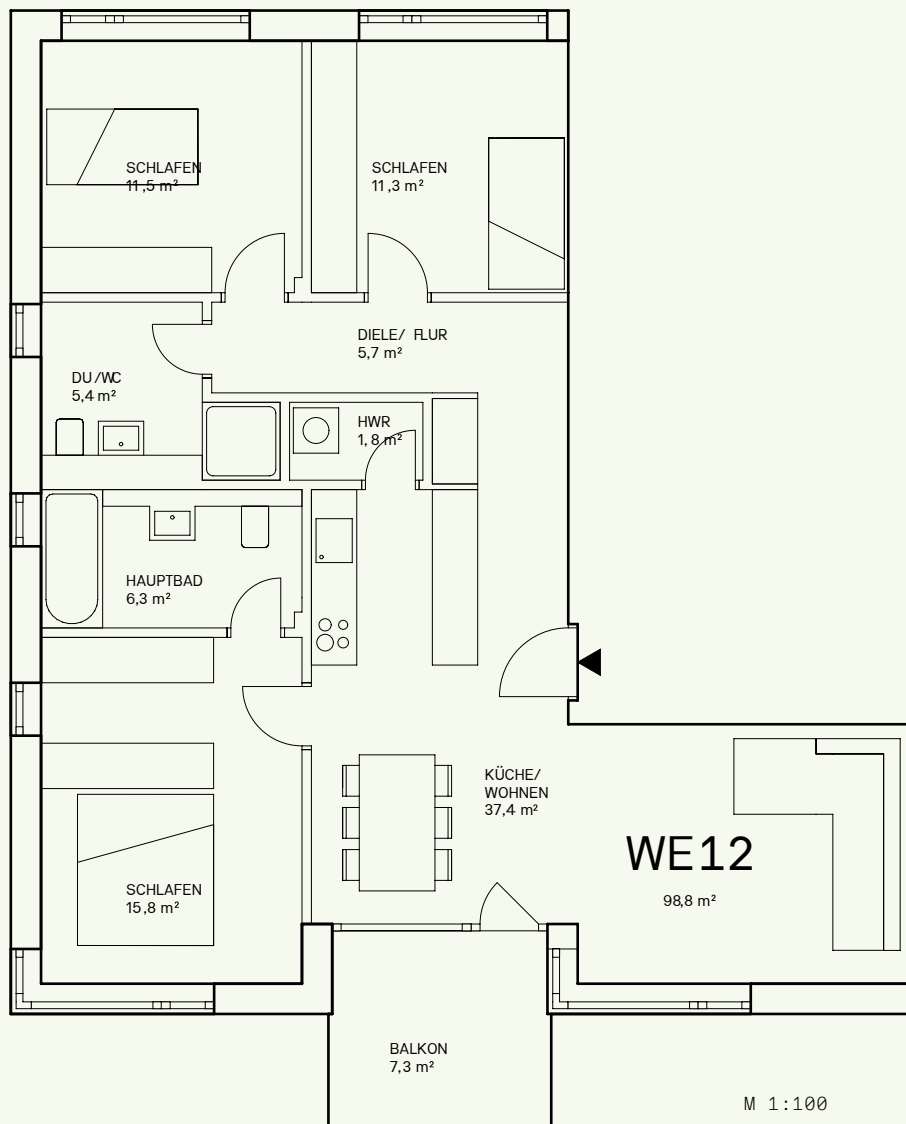
UHL  
AND

06

# WE12

4 Zimmer  
98,8 m<sup>2</sup>

Gartenhaus  
Südbalkon



My Urban Green - Umland 06 - Ein Projekt der FINE+

Komfortable Familienwohnung in Südlage. Wohnung 12 befindet sich im 1.OG des Gartenhauses auf dem weitläufigen, liebevoll angelegten Grundstück. Durch den klaren, durchdachten Grundriss bietet diese Wohnung die perfekte Aufteilung für eine Familie. Herzstück der Wohnung ist der Wohn- und Küchenbereich von fast 38 m<sup>2</sup>, an den auch der nach Süden gerichtete Balkon angrenzt. Durch die geschützte Lage bietet die Terrasse maximale Privatsphäre und mit den großen Fensterflächen gleichzeitig optimale Belichtung der Räume. An die Küche angrenzend befindet sich der Hauswirtschaftsraum mit Wasseranschluss. Durch die geräumige Diele mit Garderobe erreicht man den privaten Bereich mit zwei Räumen und belichteten Duscbadezimmer. Masterbedroom, ebenfalls mit Ankleidebereich hat direkten Zugang zum Hauptbad mit Badewanne und Tageslicht. Die großen Fensterflächen und/oder Erkerfenster runden die Wohnung ab.

