

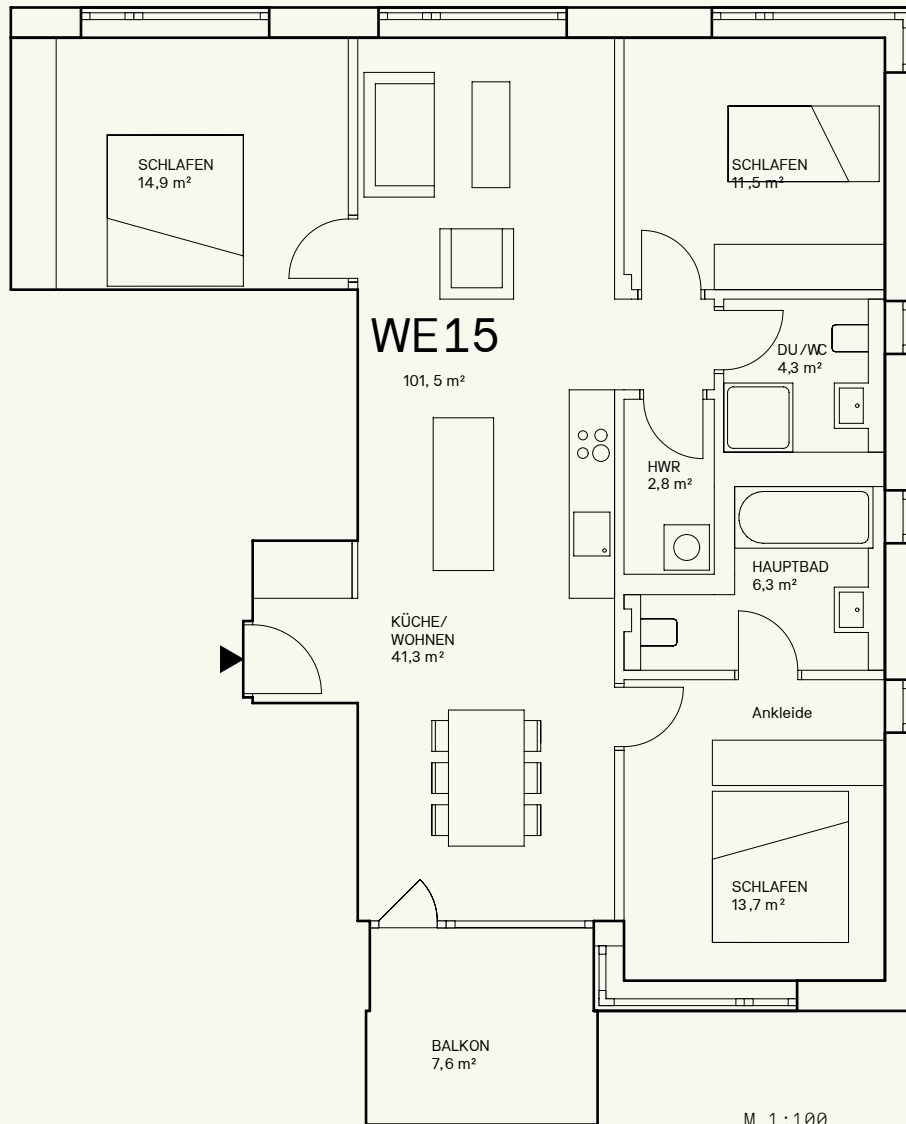
UHL
AND

06

WE15

4 Zimmer
101,5 m²

Gartenhaus
Südbalkon



My Urban Green - Umland 06 - Ein Projekt der FINE+

Familienwohnung mit Loftfeeling. Wohnung 15 befindet sich im 2.OG des Gartenhauses auf dem weitläufigen, liebevoll angelegten Grundstück. Angrenzend an den Eingangsbereich mit Garderobe liegt der über die gesamte Haustiefe durchgestreckte Wohn- und Küchenbereich von fast 42 m², welcher ein loftartiges Wohnerlebnis verspricht, sowie ein heller, großer Raum, welcher als Kinder- oder Arbeitszimmer genutzt werden kann. Beide Seiten sind großflächig verglast und belichten die Wohnung von zwei Himmelsrichtungen. Nach Süden ausgerichtet befindet sich der Balkon, welcher geschützt, etwas zurückgelegen Privatsphäre bietet. Hinter der Küche liegt der Hauswirtschaftsraum mit Wasseranschluss. Angrenzend befindet sich das Duschbadzimmer mit Tageslicht und ein weiteres großzügiges Schlafzimmer. Der Masterbedroom befindet sich auf der anderen Seite des Wohnbereichs, nach Süden gelegen. Dieses Zimmer erhält einen Ankleidebereich, sowie direkten Zugang zum belichteten Hauptbadezimmer mit Badewanne. Die Wohnung besticht durch ihre vielen Fensterflächen und/oder Erkerfenster, welche zu jeder Tageszeit optimale Lichtverhältnisse schaffen.

