

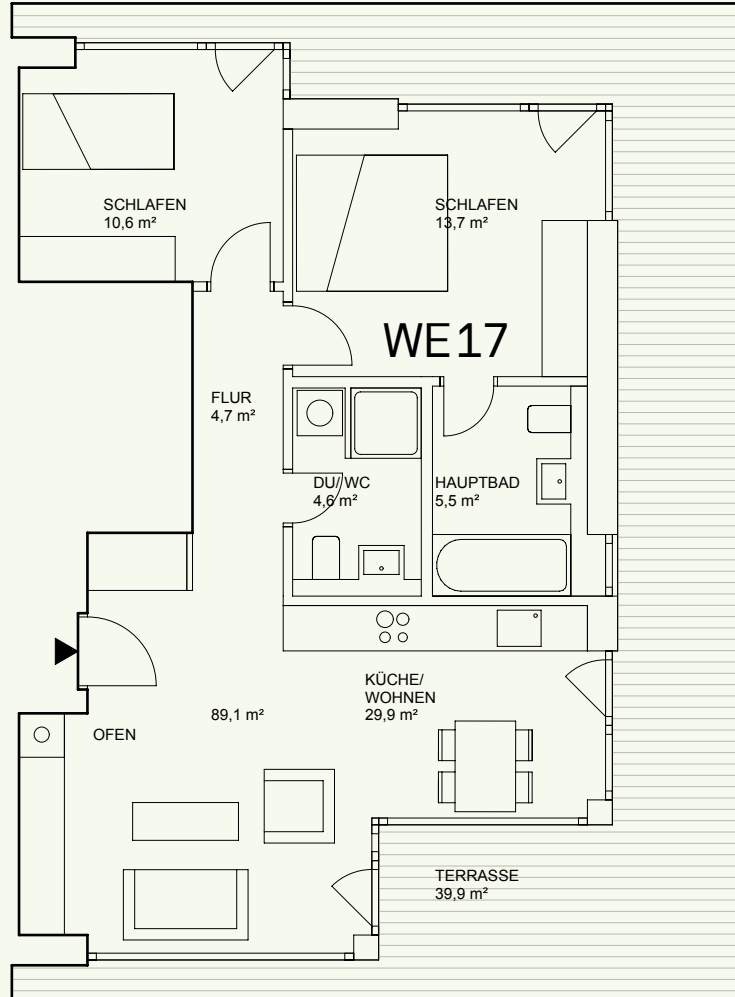
UHL
AND

06

WE17

3 Zimmer
89,1 m²

Gartenhaus
Umlaufende
Terrasse



M 1:100

My Urban Green - Umland 06 - Ein Projekt der FINE+

Kompaktes Penthouse mit Weitblick. Wohnung 17 befindet sich im obersten Stockwerk des Gartenhauses auf dem weitläufigen, liebevoll angelegten Grundstück. Durch die Diele gelangen Sie zur Rechten in den Schlaftrakt. Hier befindet sich ein Kinder- oder Gästezimmer und der großzügige Masterbedroom mit angrenzendem, belichteten Hauptbad. Zusätzlich erhält die Wohnung ein Duschbadezimmer. Der fast 27 m² große Wohnbereich ist nach Süden ausgerichtet. Genießen Sie schöne Stunden vor dem Kamin oder laue Sommerabende auf der 40 m² großen angrenzenden, komplett umlaufenden Terrasse, die von allen Räumen aus betreten werden kann. Die großen, bodentiefe Fensterflächen geben den Blick ins Grüne frei.

